

Pause-Café – lundi 1er décembre 2025

Maison dauphinoise – Les Abrets en Dauphiné

Un rendez-vous pour :

- vous apporter notre expertise
 - être à votre écoute
- des sujets personnalisables, des échanges d'expériences.
- un accueil afin de créer du lien.

Au menu :

- 1/ Obtention du label *Destination d'Excellence* (DEX)
- 2/ Guide du partenaire 2026
- 3/ Plateforme OPEN EDIT
 - Mise à jour
- 4/ Actualités vélo
- 5/ Échanges / questions

Accueil et présentations

Mot d'accueil

Présentation des participants



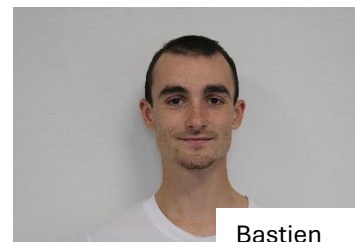
Anne-Laure



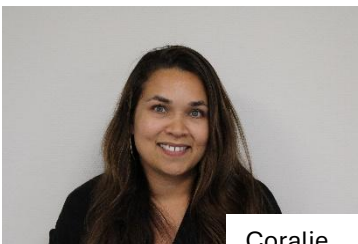
Eléonore



Thibaut



Bastien



Coralie



Filipa



Mélanie

1/ Obtention du Label Destination d'Excellence (DEX)



 RÉPUBLIQUE FRANÇAISE

❖ **Premier office de tourisme labellisé en Isère**



❖ Période : 2025-2029

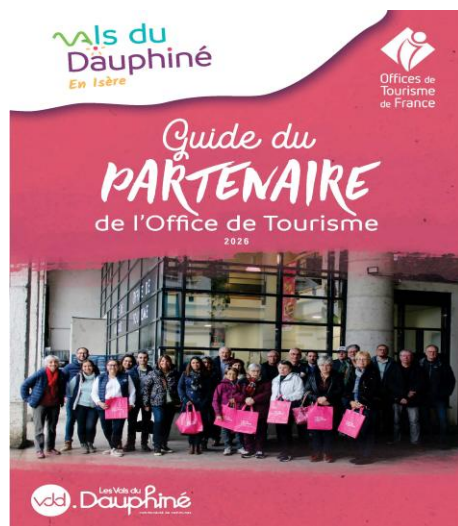
❖ Anciennement **Qualité Tourisme**

❖ Des volets axés sur l'**éco-responsabilité** et l'**accessibilité**

❖ **Audit sur nos 2 bureaux** de Pont-de-Beauvoisin et La Tour-du-Pin

Plus d'infos sur notre démarche de progrès [en consultant notre site](#)

2/ Guide du partenaire 2026



Vous avez reçu dans votre boîte aux lettres notre guide du partenaire de l'Office de Tourisme.

Si vous ne l'avez pas encore fait, nous vous invitons à remplir le bon d'engagement et de nous le retourner accompagné de votre règlement rapidement.

Cette année, profitez de notre offre spéciale pour les championnats de France cyclisme pour accroître votre visibilité.

Grâce à votre partenariat vous apparaissez sur nos guides papiers, sur notre site internet et sur celui d'Isère tourisme et Auvergne Rhône-Alpes tourisme, et vous profitez d'un large panel de services.

Nous sommes là pour vous guider si besoin.



3/ Plateforme OPEN EDIT

Présentation

- ❖ Assistant virtuel intelligent; Société Hôtentic à Annecy
- ❖ Automatisation de la collecte des données des prestataires touristiques (horaires d'ouvertures, tarifs, médias...)
- ❖ Passerelle directe avec APIDAE.
- ❖ Attention : ne concerne pas les partenaires hors territoire ni Gîte de France (mises à jour directes sur GDF)
- ❖ Données à jour indispensables à la réédition de nos brochures en janvier
- ❖ Campagne de mise à jour envoyée automatiquement à tous nos adhérents 2025

3/ Plateforme OPEN EDIT

Démonstration

❖ Le 24/11/2025: Vous avez reçu un ou plusieurs mail.s de tourisme@valsdudauphine.fr
« Transmettez-nous vos données à jour pour 2025 »

ATTENTION plusieurs mails si plusieurs fiches Apidae.

❖ Contenu du mail :

- Informations relatives à notre campagne de mise à jour
- Plusieurs points de vigilance
 - Horaires et tarifs 2025 préremplis - A NE PAS EFFACER
 - Des aides à la saisie pour vous préciser nos besoins
 - Bien faire correspondre les périodes ouvertures et tarifs
- Un lien vers votre questionnaire. Rmq : prérempli avec les données 2025.

3/ Plateforme OPEN EDIT

Démonstration ❖ Cliquez sur le lien présent dans le mail que vous avez reçu.

- Vérifiez les données préremplies
 - Ajoutez/Supprimez si nécessaire
 - **Lisez les aides à la saisie**
 - Attention aux champs obligatoires marqués d'un *
 - Validez
- ❖ Open Edit vous demande de renseigner un mail afin de vous transmettre la confirmation de votre saisie
- ❖ Vous recevez ensuite un mail avec les CGU. Merci de signer et valider.

Remarque : ne validez qu'une seule fois les CGU si vous avez plusieurs fiches.

3/ Plateforme OPEN EDIT



Vente de permis de pêche - bureau de Pont-de-Beauvoisin

Description

Nom de votre activité

Version française

Vente de permis de pêche - bureau de Pont-de-Beauvoisin

Descriptif court* 

Version française

Vous pouvez acheter/renouveler votre permis de pêche et ses options au bureau d'information de Pont-de-Beauvoisin mais aussi celui de la Tour-du-Pin.

Descriptif détaillé

Version française

L'office de tourisme les Vals du Dauphiné est dépositaire pour les fédérations de pêche d'Isère et Savoie, et plus particulièrement des APPMA de Saint-André-le-Gaz, La Tour-du-Pin et Pont-de-Beauvoisin/La Broidoire.
Achetez/renouvelez votre/vos permis annuels, hebdomadaires ou journalier, ainsi que les options et vignettes spécifiques.

Localisation

Adresse

25 place de la République

Champ adresse 2

Champ adresse 3

Commune


Pont-de-Beauvoisin (38480)

3/ Plateforme OPEN EDIT

Moyens de communication



Téléphone*	<input type="text" value="04 76 32 11 24"/>	<input type="text" value="Ex : 01 23 45 67 89"/>	<input type="text" value="Ex : 01 23 45 67 89"/>	<input type="text" value="Ex : 01 23 45 67 89"/>
Email*	<input type="text" value="tourisme@valsduauphine.f"/>	<input type="text"/>	<input type="text"/>	<input type="text"/>
Site web	<input type="text" value="http://www.tourisme-valsdu"/>	<input type="text"/>	<input type="text"/>	<input type="text"/>
Facebook	<input type="text" value="https://www.facebook.com/valsduauphinetourisme/"/>			

Contacts

[+ Ajouter un contact](#) 

Aucun contact renseigné pour le moment.

Informations

Type d'activité	<input type="text" value="Activités sportives"/>		
Moyens de paiement	<input type="text" value="Carte bancaire/crédit"/>		<input type="text" value="Chèque"/>
	<input type="text" value="Espèces"/>		<input type="text" value="Cliquez pour ajouter un critère"/>
Catégories	<input type="text" value="Cliquez pour ajouter un critère"/>		
Activités	<input type="text" value="Cliquez pour ajouter un critère"/>		
Accessibilité des personnes handicapées	<input type="text" value="Cliquez pour ajouter un critère"/>		

3/ Plateforme Open Edit

Démonstration SAISIE DE VOS PÉRIODES D'OUVERTURE

❖ Cf aide à la saisie

❖ Ne pas supprimer 2025

❖ Ajouter une période

❖ Si vous connaissez votre fermeture annuelle, diviser vos périodes d'ouverture

Attention à ne pas faire chevaucher une date de fin de période avec le début de la suivante. 01/07-31/08 → ~~31/08~~ 01/09-30/11




❖ Méthode de remplissage multi horaires

❖ Ajoutez vos fermetures ponctuelles dans « complément »

3/ Plateforme Open Edit

 Ajoutez vos horaires 2025*

[+ Ajouter une période](#) 

Date de début	<input type="text" value="01/02/2024"/>	Date de fin	<input type="text" value="07/07/2024"/>	
Horaires	<input type="text" value="Aucun horaire saisi."/>			
Compléments	<input type="text" value="Lundi 9h-12h30 et 14h-17h30 et samedi 9h-12h30"/>			
Date de début	<input type="text" value="08/07/2024"/>	Date de fin	<input type="text" value="31/08/2024"/>	
Horaires	<input type="text" value="Aucun horaire saisi."/>			
Compléments	<input type="text" value="Du lundi au samedi 9h-12h30 et 14h-17h30"/>			
Date de début	<input type="text" value="02/09/2024"/>	Date de fin	<input type="text" value="31/12/2024"/>	
Horaires	<input type="text" value="Aucun horaire saisi."/>			
Compléments	<input type="text" value="Lundi 9h-12h30 et 14h-17h30 et samedi 9h-12h30"/>			

Ouvertures
complémentaires

3/ Plateforme Open Edit

Démonstration SAISIE DE VOS TARIFS (Cf aide à la saisie)

- ❖ Ne pas supprimer 2025

- ❖ Ajouter une période tarifaire : cliquer sur « ajouter un tarif » en haut à droite du titre

- ❖ Réutiliser les mêmes types de tarifs que 2025 ou « ajouter un type de tarif »

- ❖ Attention à vos périodes

Si vous avez déclaré une période d'ouverture du 01-01 au 31/12 mais que vous devez diviser vos périodes tarifaires, assurez-vous que vos tarifs aillent bien du 01/01 au 31/12 dans leur globalité. Attention à ne pas faire chevaucher une date de fin de période avec le début de la suivante.

- ❖ Précisez si gratuités dans « complément »

3/ Plateforme Open Edit

€ Ajoutez vos tarifs 2025

+ Ajouter un tarif ?

Aucun tarif renseigné pour le moment.

Complément tarifs ?

Version française

Retrouvez le détail des tarifs : annuel, hebdomadaire, journalier, adulte, mineur, enfant, femme, options et vignettes
Fédération Isère <https://www.peche-isere.com/tarifs-cartes-de-peche-et-reciproite.html>
Fédération Savoie <http://www.savoiepeche.com/carte-de-peche>

🖼 Images, photos, illustrations

+ Ajouter une illustration ?



Vous devez avoir les **autorisations** des personnes présentes sur les photos et les droits nécessaires pour la diffusion.
Le **copyright** des photos ajoutées sera automatiquement détecté. Si vous utilisez des photos prises par vos soins, veuillez renseigner votre nom dans le champ copyright.
Le **classement** des photos correspond à leur ordre d'apparition dans la liste. Pour changer cet ordre, utilisez les flèches sur le côté de chaque photo.



Nom

Légende

Droits d'utilisation

Date limite d'utilisation



❗ si l'autorisation de diffusion est limitée dans le temps



3/ Plateforme OPEN EDIT

Questions



4-1/ Actualités vélo Nouvelles cartes vélo

Depuis cet été, 2 cartes vélo sont disponibles dans vos OT



Carte vélo : 12 circuits

Carte VTT : 11 circuits

Parcours sur l'ensemble des VDD

Pour petits et gros rouleurs !



4-2/ Actualités vélo

Point sur l e Label Accueil Vélo

- Identifier notre territoire comme terre d'accueil pour les cyclistes -

- Une quinzaine de labellisés
- 2026 : première campagne de renouvellement (après 3 ans de labellisation)
- Relance auprès des restaurants (pas encore de labellisé sur les VDD)

2026 : Isère Attractivité continue de prendre en charge les 200€ reversés à France Vélo tourisme pour chaque structure labellisée (durée 3 ans) et les 50€ de renouvellement



4-3/ Actualités vélo

Championnat de France cyclisme

- Organisation par la FFC (fédération française de cyclisme), Ligue nationale du cyclisme, le COTNI et la CC Les Vals du Dauphiné
- Soutien de nos partenaires institutionnels et privés
- Quand ? du 25 au 28 juin 2026 pour les championnats de France Elite
- Public attendu ? Environ 50 000 personnes !
- CFC : opportunité pour
 - faire connaître notre territoire (articles presse, vidéos, couverture audiovisuelle, internet...)
 - positionner notre territoire comme territoire de vélo
 - renforcer l'attractivité de notre territoire dans son ensemble
 - attirer d'avantage de touristes plus durablement
- Offre promotionnelle pour les adhérents pour apparaître dans l'agenda touristique de juin 2026

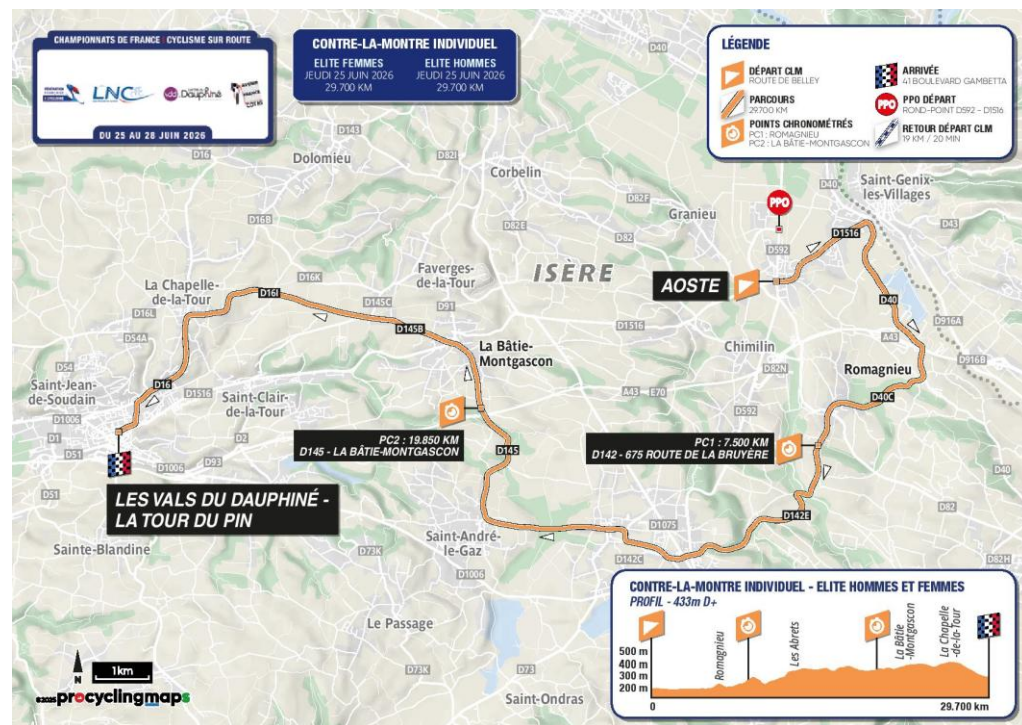
4-3/ Les parcours



Course en ligne :
Même parcours que 2025

Contre-la-montre :
Départ d'Aoste, arrivée La Tour-du-Pin

Cyclosporatives :
A priori les 3 mêmes parcours que 2025



5/ La parole est à vous

Questions ?

Propositions



Joyeuses fêtes de fin d'année



Nos partenaires présents



Pascale MAS MERLIN
CHALET LA BACHOLE
25, montée du château
38490 CHARANCIEU
Tel 06 88 21 06 51 / 04 76 55 93 34
<http://chaletlabachole-e-moneike.com>



Nous vous remercions de votre participation et espérons vous voir encore plus nombreux lors de notre prochaine session au printemps.