

Pause-Café Jeudi 28 novembre 2024

Maison dauphinoise – Les Abrets en Dauphiné

Un rendez-vous pour :

- vous apporter notre expertise
 - être à votre écoute
- des sujets personnalisables, des échanges d'expériences.
- un accueil afin de créer du lien.

Au menu :

- 1/ Présentation de l'équipe et des missions
- 2/ Guide du partenaire 2025
- 3/ Plateforme OPEN EDIT
 - Mise à jour
- 4/ Point sur le label Accueil vélo
- 5/ Championnat de France cyclisme
- 6/ Point sur Open system
- 7/ Les nouveautés 2024

1/ Accueil et présentations

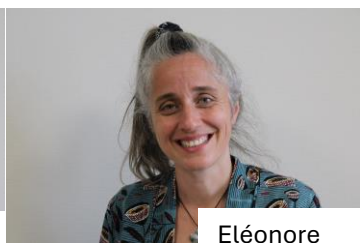
Mot d'accueil

Présentation de l'équipe tourisme et des missions

Présentation des participants



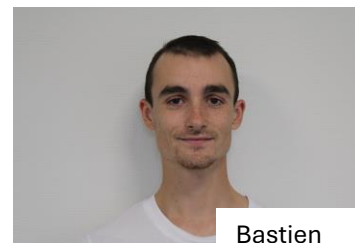
Anne-Laure



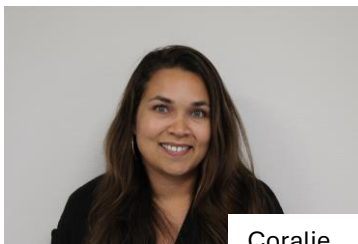
Eléonore



Thibaut



Bastien



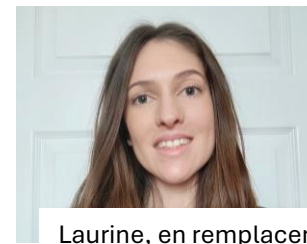
Coralie



Filipa



Mélanie, en congés maternité



Laurine, en remplacement de Mélanie

**Responsable
Service Tourisme
Eléonore Perrier**

Manager l'équipe
Superviser et organiser les RH du service Tourisme
Piloter la stratégie touristique
Mettre en œuvre le plan d'actions touristiques
Gestion administrative, budgétaire et juridique
Régisseur adjointe taxe de séjour

**Chargé de mission
Tourisme**

Thibaut Picard

Gestion du Plan Départemental
des Itinéraires de Promenades et
de Randonnées – PDIPR

Marketing

Concevoir et monter des produits
touristiques

Gérer des équipements
touristiques

Observatoire

Participer aux missions de
réflexion et de promotion du
service

**Chargé du Tourisme
à vélo**

Bastien Carfantan

Concevoir et développer de l'offre
à vélo

Promouvoir le Tourisme à vélo

Participer au développement de
la thématique vélo

Labelliser les Accueils Vélos

Organiser un évènement autour
du vélo

Participer aux missions de
réflexion et de promotion du
service

**Chargée des relations
avec les prestataires &
de la taxe de séjour 80%
Conseillère en séjour 20%**

Anne-Laure Putelat

Organiser les relations avec les
prestataires

Planifier et animer le réseau
(Guide, Eductour, Pause-Café...),
organiser les réunions

Gérer la taxe de séjour et la régie
de l'OT

Coordonner le classement des
meublés

Développer la boutique

Conseillère en séjour, promotion

Relai de la direction en cas
d'absence

Participer aux missions de
réflexion et de promotion du
service

**Chargée du numérique
& des éditions 60%
Conseillère en séjour
20%**

Coralie Gerbith

Numérique (Site internet, réseaux
sociaux, e-reputation, Apidae,
Avizi)

Coordonner en interne
Communication – Apidae,
agendas, création de contenus...

Gérer les éditions avec graphiste

Coordonner en interne les
éditions

Conseillère en séjour, promotion

Mandataire régie OT

Participer aux missions de
réflexion et de promotion du
service

**Chargée de l'accueil & de
la Démarche Qualité 40%
Conseillère en séjour 60%**

Filipa Oliveira

Assurer l'organisation de l'accueil
sur les 2 bureaux et le hors les
murs (supervision des
saisonniers)

Assurer le développement de la
Démarche Qualité

Conseillère en séjour et gestion
de l'information, promotion,
gestion des stocks

Régisseur adjoint régie OT

Participer aux missions de
réflexion et de promotion du
service

**Chargée des animations
20%
Conseillère en séjour 80%**

**Laurine Poulet
(remplacement de Mélanie
Chupé)**

Organiser les animations

Assurer les relations presse

Conseillère en séjour et gestion
de l'information (Apidae, réseaux
sociaux...)

Mandataire régie OT

Participer aux missions de
réflexion et de promotion du
service

2/ Guide du partenaire

Vous avez reçu dans votre boîte aux lettres notre guide du partenaire de l'Office de Tourisme.

Nous vous invitons à remplir le bon d'engagement et de nous le retourner accompagné de votre règlement au plus tard le 30 novembre.

Grâce à votre partenariat vous apparaissez sur nos guides papiers, sur notre site internet et sur celui d'Isère tourisme et Auvergne Rhône-Alpes tourisme, et vous profitez d'un large panel de services.

Nous sommes là pour vous guider si besoin.

3/ Plateforme OPEN EDIT

Présentation

- ❖ Assistant virtuel intelligent; Société Hôtentic à Annecy
- ❖ Automatisation de la collecte des données des prestataires touristiques (horaires d'ouvertures, tarifs, médias...)
- ❖ Passerelle directe avec APIDAE.
- ❖ Attention : ne concerne pas les partenaires hors territoire ni Gîte de France (mises à jour directes sur GDF)
- ❖ Données à jour indispensables à la réédition de nos brochures en janvier
- ❖ Campagne de mise à jour envoyée automatiquement à tous nos adhérents 2024

3/ Plateforme OPEN EDIT

Démonstration

❖ Dès le 25/11/2024 Vous recevez un ou plusieurs mail.s de tourisme@valsdudauphine.fr
« Transmettez-nous vos données à jour pour 2024 »

ATTENTION plusieurs mails si plusieurs fiches Apidae.

❖ Contenu du mail :

- Informations relatives à notre campagne de mise à jour
- Plusieurs points de vigilance
 - Horaires et tarifs 2024 préremplis A NE PAS EFFACER
 - Des aides à la saisie pour vous préciser nos besoins
 - Bien faire correspondre les périodes ouvertures et tarifs
- Un lien vers votre questionnaire. Rmq : prérempli avec les données 2024.

3/ Plateforme OPEN EDIT

Démonstration ❖ Cliquez sur le lien présent dans le mail que vous avez reçu.

- Vérifiez les données préremplies
 - Ajoutez/Supprimez si nécessaire
 - **Lisez les aides à la saisie**
 - Attention aux champs obligatoires marqués d'un *
 - Validez
- ❖ Open Edit vous demande de renseigner un mail afin de vous transmettre la confirmation de votre saisie
- ❖ Vous recevez ensuite un mail avec les CGU. Merci de signer et valider.

Remarque : ne validez qu'une seule fois les CGU si vous avez plusieurs fiches.

3/ Plateforme OPEN EDIT



Vente de permis de pêche - bureau de Pont-de-Beauvoisin

Description

Nom de votre activité

Version française

Vente de permis de pêche - bureau de Pont-de-Beauvoisin

Descriptif court* ?

Version française

Vous pouvez acheter/renouveler votre permis de pêche et ses options au bureau d'information de Pont-de-Beauvoisin mais aussi celui de la Tour-du-Pin.

Descriptif détaillé

Version française

L'office de tourisme les Vals du Dauphiné est dépositaire pour les fédérations de pêche d'Isère et Savoie, et plus particulièrement des APPMA de Saint-André-le-Gaz, La Tour-du-Pin et Pont-de-Beauvoisin/La Bridoire.
Achetez/renouvelez votre/vos permis annuels, hebdomadaires ou journalier, ainsi que les options et vignettes spécifiques.

Localisation

Adresse

25 place de la République

Champ adresse 2

Champ adresse 3

Commune

Pont-de-Beauvoisin (38480)

3/ Plateforme OPEN EDIT

Moyens de communication

Téléphone*	<input type="text" value="04 76 32 11 24"/>	<input type="text" value="Ex : 01 23 45 67 89"/>	<input type="text" value="Ex : 01 23 45 67 89"/>	<input type="text" value="Ex : 01 23 45 67 89"/>
Email*	<input type="text" value="tourisme@valsdu Dauphiné.f"/>	<input type="text"/>	<input type="text"/>	<input type="text"/>
Site web	<input type="text" value="http://www.tourisme-valsdu"/>	<input type="text"/>	<input type="text"/>	<input type="text"/>
Facebook ?	<input type="text" value="https://www.facebook.com/valsdu Dauphiné tourisme/"/>			

Contacts

+ Ajouter un contact ?

Aucun contact renseigné pour le moment.

Informations

Type d'activité	<input type="text" value="Activités sportives"/>		
Moyens de paiement	<input type="text" value="Carte bancaire/crédit"/>	<input type="text" value="Chèque"/>	
	<input type="text" value="Espèces"/>	<input type="text" value="Cliquez pour ajouter un critère"/>	
Catégories	<input type="text" value="Cliquez pour ajouter un critère"/>		
Activités	<input type="text" value="Cliquez pour ajouter un critère"/>		
Accessibilité des personnes handicapées	<input type="text" value="Cliquez pour ajouter un critère"/>		

3/ Plateforme Open Edit

Démonstration SAISIE DE VOS PÉRIODES D'OUVERTURE

❖ Cf aide à la saisie

❖ Ne pas supprimer 2024

❖ Ajouter une période

❖ Si vous connaissez votre fermeture annuelle, diviser vos périodes d'ouverture

Attention à ne pas faire chevaucher une date de fin de période avec le début de la suivante. 01/07-31/08 → ~~31/08~~ 01/09-30/11




❖ Méthode de remplissage multihoraires

❖ Ajoutez vos fermetures ponctuelles dans « complément »

3/ Plateforme Open Edit

 Ajoutez vos horaires 2025*

[+ Ajouter une période](#) 

Date de début	<input type="text" value="01/02/2024"/>	Date de fin	<input type="text" value="07/07/2024"/>	
Horaires	<input type="text" value="Aucun horaire saisi."/>			
Compléments	<input type="text" value="Lundi 9h-12h30 et 14h-17h30 et samedi 9h-12h30"/>			
Date de début	<input type="text" value="08/07/2024"/>	Date de fin	<input type="text" value="31/08/2024"/>	
Horaires	<input type="text" value="Aucun horaire saisi."/>			
Compléments	<input type="text" value="Du lundi au samedi 9h-12h30 et 14h-17h30"/>			
Date de début	<input type="text" value="02/09/2024"/>	Date de fin	<input type="text" value="31/12/2024"/>	
Horaires	<input type="text" value="Aucun horaire saisi."/>			
Compléments	<input type="text" value="Lundi 9h-12h30 et 14h-17h30 et samedi 9h-12h30"/>			

Ouvertures complémentaires

3/ Plateforme Open Edit

Démonstration SAISIE DE VOS TARIFS (Cf aide à la saisie)

❖ Ne pas supprimer 2024

❖ Ajouter une période tarifaire : cliquer sur « ajouter un tarif » en haut à droite du titre

❖ Réutiliser les mêmes types de tarifs que 2024 ou « ajouter un type de tarif »

❖ Attention à vos périodes

Si vous avez déclaré une période d'ouverture du 01-01 au 31/12 mais que vous devez diviser vos périodes tarifaires, assurez-vous que vos tarifs aillent bien du 01/01 au 31/12 dans leur globalité. Attention à ne pas faire chevaucher une date de fin de période avec le début de la suivante.

❖ Précisez si gratuités dans « complément »

3/ Plateforme Open Edit

€ Ajoutez vos tarifs 2025

+ Ajouter un tarif ?

Aucun tarif renseigné pour le moment.

Complément tarifs ?

Version française

Retrouvez le détail des tarifs : annuel, hebdomadaire, journalier, adulte, mineur, enfant, femme, options et vignettes
Fédération Isère <https://www.peche-isere.com/tarifs-cartes-de-peche-et-reciprocite.html>
Fédération Savoie <http://www.savoiepeche.com/carte-de-peche>

🖼 Images, photos, illustrations

+ Ajouter une illustration ?



Vous devez avoir les **autorisations** des personnes présentes sur les photos et les droits nécessaires pour la diffusion.
Le **copyright** des photos ajoutées sera automatiquement détecté. Si vous utilisez des photos prises par vos soins, veuillez renseigner votre nom dans le champ copyright.
Le **classement** des photos correspond à leur ordre d'apparition dans la liste. Pour changer cet ordre, utilisez les flèches sur le côté de chaque photo.



Nom

Nom

Légende

Légende

Droits d'utilisation

VDD

Date limite d'utilisation

jj/mm/aaaa



ⓘ si l'autorisation de diffusion est limitée dans le temps



3/ Plateforme OPEN EDIT

Questions



4/ Point sur l'accueil vélo

Qu'est-ce qu' Accueil Vélo ?

- Accueil Vélo engage les professionnels à proposer un accueil et des services adaptés aux touristes à vélo
- Accueil Vélo permet aux touristes à vélo d'identifier les établissements et les lieux adaptés à la pratique du tourisme à vélo, et de bénéficier ainsi d'un accueil et des services appropriés
- Accueil Vélo est une marque mise à la disposition des collectivités territoriales, des institutionnels du tourisme et des entreprises impliquées dans le développement du tourisme à vélo

Le Département de l'Isère est référent qualité sur le territoire et accompagne l'ensemble des territoires :

- En ingénierie pour l'accompagnement sur la mise en place du référentiel
- Financièrement : prise en charge des 200€ auprès de France Vélo tourisme pour chaque structure labellisée (durée 3 ans)

4/ Point sur l'accueil vélo

6 catégories de professionnels sont concernées :

- Hébergeurs touristiques
- Loueurs professionnels de vélos
 - Réparateurs de vélos
 - Offices de tourisme
 - Sites touristiques
 - Restaurateurs



Pour chaque catégorie, un référentiel et des critères obligatoires pour être labélisé

4/ Point sur l'accueil vélo

- **Prérequis commun** : Un établissement situé à moins de 5km d'un itinéraire cyclable balisé et sécurisé (Via Rhôna et Schéma départemental des itinéraires cyclables),

□ Les particularités supplémentaires :

Hébergement : la marque est délivrée aux hébergements touristiques classés ou labélisés (selon les chartres qualité du territoire : QUALITE TOURISME, CHAMBRE D'HOTES REFERENCE),

Réparateurs : qualification professionnelle obligatoire,

Sites touristiques : doit proposer un accueil physique et être ouvert au minimum 45 jours en juillet et août,

Restaurants : établissement labélisé ou charté qualité ou être dans une démarche de circuit court, cuisine de produits frais et bio.

5/ Championnat de France cyclisme

Dans les Vals du Dauphiné

Du 6 au 10 août 2025 pour les championnats de France Avenir

Du 25 au 28 juin 2026 pour les championnats de France Elite

Autour de La Tour du Pin pour 2025, sur tout le territoire en 2026

Important rendez-vous familial et festif pour les passionnés de vélo
Beaucoup de familles suivent leur(s) enfant(s) sélectionné(s) : Nuitées

Un bel événement pour renforcer l'attractivité du territoire

Pour se préparer à l'organisation des Championnats de France Elite de juin 2026

6/ Point sur Open system

Un site tout neuf à l'échelle de l'Isère !

→ Vos hébergements y sont dorénavant réservables en ligne

→ Le site web [evasion.ishere.fr](https://www.evasion.ishere.fr) « weekends pépites » a fusionné avec le site principal

<https://www.alpes-isere.com/decouvrir-l-isere/ou-dormir/>

The screenshot shows the ALPES ISHERE website interface. At the top, there's a navigation bar with the logo and categories: Nature, Outdoor, Saveurs, and Culture. Below this is a search bar with the text "Vérifier les disponibilités". The search criteria are set to "DATE D'ARRIVEE : 18/12/2024" and "DUREE : 1 nuit". A "Rechercher" button is visible. The results show "Chambres disponibles du Mercredi 18 Décembre 2024 au Jeudi 19 Décembre 2024". A specific room is highlighted: "Chambre une ou deux personnes Coquelicots", Type: Chambre twin, Capacité : de 1 à 2 personnes. The price is listed as "48 €" for 1 nuit. There are buttons for "Réserver" and "Voir le site web".

<https://www.alpes-isere.com/reservez-votre-week-end-en-isere/>

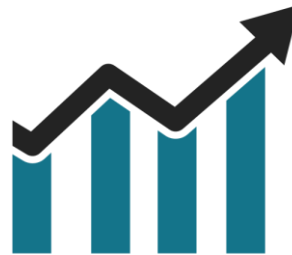
6/ Point sur Open system

Quelques statistiques

Du 01/01 au 31/12/**2023**

65 transactions

Volumes d'affaires = **10 505 €**



Du 01/01 au 20/11/**2024 (en cours)**

69 transactions

Volume d'affaires = **11 590,20 €**

- Chiffres de réservation en ligne en hausse chaque année
- On espère un vrai coup de boost des réservations avec dorénavant la réservation en ligne sur <https://www.alpes-isere.com/>

6/ Point sur Open system

Nouvelle outil de saisie des tarifs



Tarifs avancés

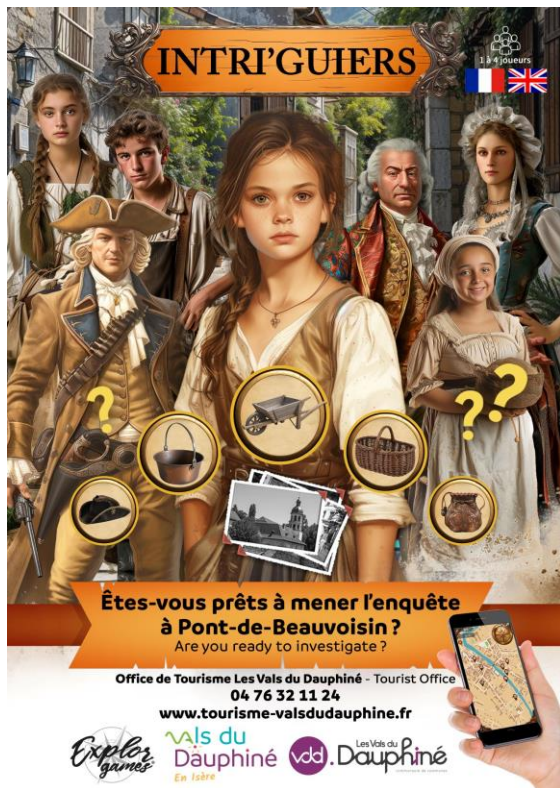
Des essais déjà ?

→ Exemple en direct avec cette grille tarifaire :

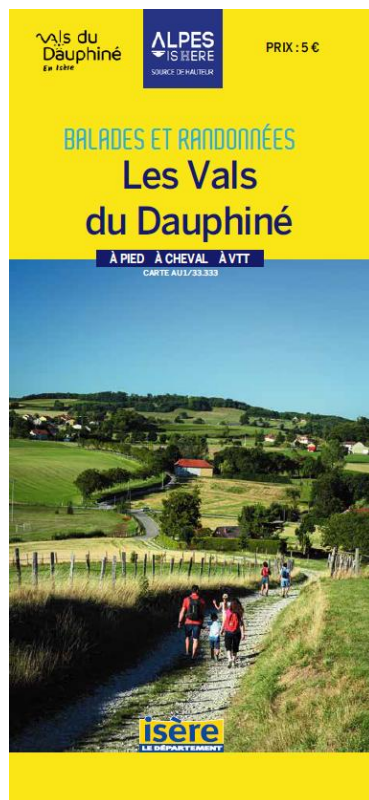
Nombre de nuitées	04/01 au 28/06/25	28/06 au 07/09/25	06/09 au 20/12/25	20/12 au 03/01/26
	Tous les jours	Samedi au samedi	Tous les jours	Samedi au samedi
1	100€		100€	
2	200€		200€	
3	300€		300€	
4	400€		400€	
5	450€		450€	
6	500€		500€	
7	550€	1000€	550€	900€

7/ Les nouveautés 2024

Intri'Guiers



Cartoguide de randonnée



Via Sancti Martini



La parole est à vous

Questions ?

Propositions



Nos partenaires présents



Nous vous remercions de votre participation et espérons vous voir encore plus nombreux lors de notre prochaine session au printemps.