


Guide du
PARTENAIRE
de l'Office de Tourisme
2024





*Vous êtes professionnels
du tourisme et vous souhaitez
faire connaître votre activité ?*

*L'Office de Tourisme
des Vals du Dauphiné
est à votre service !*

Notre objectif est d'œuvrer ensemble afin de mieux répondre à vos attentes et à celles des visiteurs toujours plus nombreux à découvrir notre territoire.

Il est donc essentiel, pour nous, d'associer à notre action les socio-professionnels du tourisme du territoire dont vous faites partie.

Fort d'une expérience touristique et d'un savoir-faire, l'ensemble du personnel de l'Office de Tourisme est à votre disposition pour vous accompagner dans la promotion de votre structure.

MARQUE QUALITÉ TOURISME



L'Office de Tourisme Les Vals du Dauphiné s'est engagé dans une Démarche Qualité et a obtenu la marque Qualité Tourisme. Il s'engage à associer ses partenaires au développement de sa politique et à ses opérations de promotion, à les rencontrer pour mieux connaître l'offre locale et rester à leur écoute, à leur proposer divers services et les accompagner dans leurs projets.



Devenir partenaire

Devenir partenaire de l'Office de Tourisme Les Vals du Dauphiné c'est pour vous la meilleure manière :

- *d'accroître votre visibilité grâce à :*
 - une offre qualitative valorisée au sein de nos supports de communication
 - une visibilité sur notre site internet et nos réseaux
 - une équipe de conseillères en séjour prescriptrices de votre offre
- *d'appartenir à un réseau de professionnels pour :*
 - dynamiser votre activité
 - bénéficier de conseils personnalisés et d'accompagnement de vos projets de création ou de développement d'activités, de qualification et d'obtention de labels
 - participer au développement touristique local
 - rencontrer et partager avec les autres professionnels du tourisme

Nos engagements

- Mettre à disposition *des outils pour favoriser la promotion de votre offre* et du territoire
- Mettre en place un service dédié aux partenaires pour une *relation privilégiée et un réseau dynamique*
- *Vous accueillir, être à votre écoute* et vous mettre en relation avec les services en adéquation avec vos demandes
- Créer et mettre à jour vos dossiers individuels de prestataires touristiques
- *Vous rendre visite avec l'ensemble de l'équipe* (pour une bonne connaissance de l'offre)
- Fournir un « *espace pro* » sur notre site internet



QUELQUES CHIFFRES

de septembre 2022 à août 2023

116 adhérents

9 animations
sur 32 dates

Explor'Games
744 sessions,
soit 2 378 joueurs

Intri'Guiers
27 parties
soit 100 joueurs

Hors les murs
au Domaine des Fauves
(3 demi-journées par semaine
sur juillet et août)

FOCUS COMMUNICATION

27 350 usagers sur

www.tourisme-valsdu-dauphine.fr

de septembre 2022 à août 2023

**une borne interactive
accessible 24h/24**

à Les Abrets en Dauphiné

 **4 017** abonnés

 **1 171** abonnés



**des guides papiers
et numériques**

[tourisme-valsdu-dauphine.fr/je-prepare/
brochures-en-ligne/](http://tourisme-valsdu-dauphine.fr/je-prepare/brochures-en-ligne/)

2 000 agendas distribués tous les mois
et **3 000** en juillet et en août



Nos tarifs et nos Packs

**Vous êtes hébergeurs ? Restaurateurs ?
Prestataires ? Rejoignez-nous !**

Le partenariat s'étend du 1^{er} janvier au 31 décembre 2024

	TARIF VDD date limite 30/11/23	TARIF HORS VDD date limite 30/11/23
SERVICE SOCLE	GRATUIT	/
PACK ESSENTIEL	30 €	/
PACK PREMIUM 1 ACTIVITÉ	55 €	65 €
2 ACTIVITÉS	100 €	120 €
3 ACTIVITÉS	135 €	165 €
4 ACTIVITÉS	160 €	200 €

Une activité correspond soit à un hébergement, soit à un service de restauration, soit à une prestation.

Les prestataires hors VDD sont ceux dont la prestation est située en dehors du périmètre des VDD. Ils doivent d'abord adhérer à l'Office de Tourisme de leur territoire pour adhérer à l'OT des Vals du Dauphiné.

OPTION +

Encart publicitaire dans le guide touristique : 100 €*

Valoriser votre image avec votre propre style dans l'encart publicitaire prévu à cet effet !

Fichier fourni par vos soins :

- 1/3 de page vertical ou horizontal 13 x 6 cm
- Qualité d'image 300 dpi minimum

**Le tarif est à ajouter à votre montant de cotisation*

PRESTATIONS	SERVICE SOCLE	PACK ESSENTIEL	PACK PREMIUM
Labellisation Accueil Vélo	✓	✓	✓
Hébergeur : accompagnement au classement Meublé Tourisme et Chambre d'hôtes Référence	✓	✓	✓
Hébergeur : accompagnement sur la taxe de séjour	✓	✓	✓
Présence simple sur le site internet : tourisme-valsdudauphine.fr (hors hébergeurs et restaurants)	✓	✓	✓
Accès au site pro		✓	✓
Newsletter pro		✓	✓
Rencontre avec l'Office de Tourisme (réunion, pause-café)		✓	✓
Invitation à l'Éductour organisé par l'Office de Tourisme		✓	✓
Entrée dans un réseau labellisé Démarche Qualité		✓	✓
Présence détaillée sur nos guides papiers			✓
Présence détaillée sur notre site internet : tourisme-valsdudauphine.fr (encart photo...)			✓
Mise en avant de nos partenaires auprès des visiteurs			✓
Mise en avant de votre activité via nos posts réseaux			✓
Accès privilégié aux formations proposées par l'office de tourisme			✓
Visite par les membres de l'Office dans votre structure			✓
Traduction en anglais de vos données Apidae*			✓
Visibilité sur les sites internet Isère Attractivité et Auvergne Rhône Alpes Tourisme			✓
Encart sur la borne interactive en libre-service aux Abrets en Dauphiné accessible 24h/24			✓
Accompagnement (prévisite et préparation documentaire) à la labellisation Accueil Vélo*			✓
Hébergeur : mise à disposition d'une place de marché (disponibilités et vente des nuitées dans vos hébergements) sur votre site web et celui de l'Office de Tourisme*			✓
Accompagnement pour la remontée sur Partir'Ici			✓

*uniquement sur le périmètre des VDD

Vos engagements

- *Agir en ambassadeur du territoire auprès de ses clients*
- Transmettre régulièrement ses mises à jour, modifications et nouveautés... pour améliorer la qualité de l'information transmise à ses futurs clients
- Soigner ses descriptifs et visuels pour rendre son offre la plus attractive possible
- Mettre à jour ses disponibilités en ligne (pour les hébergeurs)
- Ajouter le logo Vals du Dauphiné Tourisme sur ses supports de communications



[tinyurl.com/
charte-vdd-tourisme](https://tinyurl.com/charte-vdd-tourisme)

- Mettre à jour vos informations sur la plateforme numérique du 1^{er} décembre au 31 décembre
- Vérifier que vous êtes en règle avec la législation et les réglementations en vigueur

L'expérience du partenariat avec l'Office de Tourisme Les Vals du Dauphiné

*Vue par Sandrine et Émilie
co-managers du Domaine des Fauves aux Abrets en Dauphiné*



Nous apprécions tout particulièrement l'esprit du partenariat qui rend la relation professionnelle sympathique et bienveillante. Il y a une bonne réactivité de l'équipe. Il faut un partenariat fort pour le tissu local et pour le développement touristique du territoire. Les pause-café proposées sont intéressantes pour se connaître et partager des informations.

Vue par Claire et Franck de l'Hôtel de France à La Tour du Pin



Nous sommes très satisfaits des relations avec l'Office de Tourisme. Ils nous ont accompagnés entre autres dans notre labellisation pour l'accueil vélo et jusqu'à la pause de la plaque. Nous participons avec plaisir aux pause-café, éducateurs, réunions... proposés qui permettent des échanges entre prestataires dans une ambiance conviviale.

L'équipe tourisme est à vos côtés



De haut en bas et de gauche à droite : Mélanie, Anne-Laure, Marjolène et Thibaut, Justine, Éléonore

Mélanie CHUPÉ
en l'absence de **Coralie GERBITH**
Chargée de communication et d'édition

conseillère en séjour

Anne-Laure PUTELAT

Chargée des relations avec les prestataires,
des éditions et de la boutique

conseillère en séjour

Marjolène GUILLAUD

Chargée des labellisations et de la taxe de séjour,
coordinatrice du fonctionnement

conseillère en séjour

Thibaut PICARD

Chargé de mission tourisme (PDIPR, marketing)

Justine FERNANDES

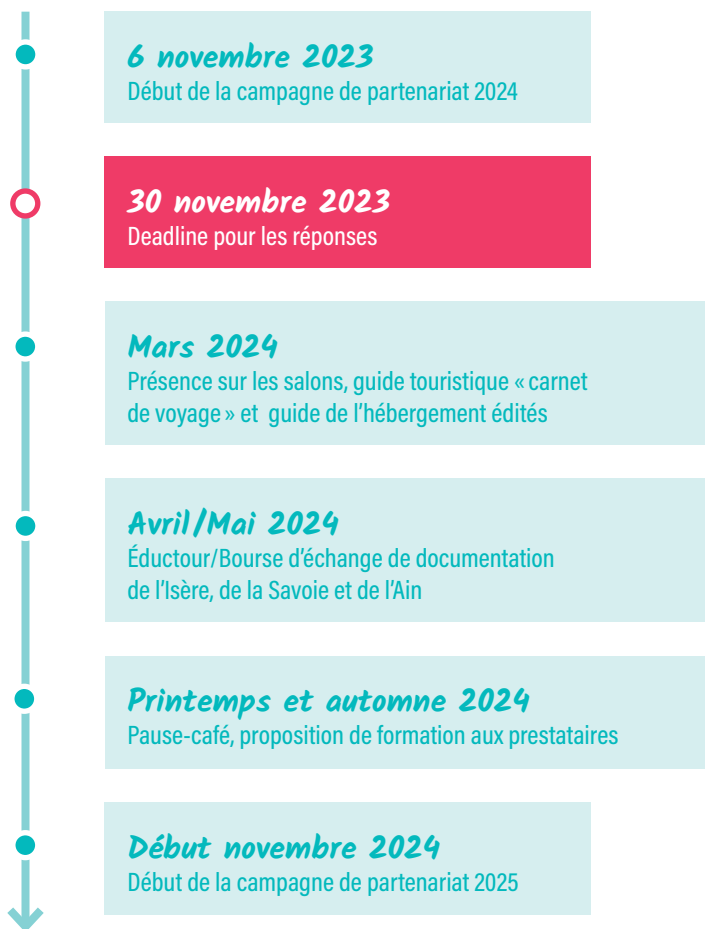
Chargée des animations et de la presse

conseillère en séjour

Éléonore PERRIER

Responsable du service tourisme

Dates clés



Attention

*La campagne de mise à jour est indépendante du partenariat.
Vous recevrez vos demandes de mises à jour à partir du 1^{er} décembre
si vous avez adhéré.*

OFFICE DE TOURISME LES VALS DU DAUPHINÉ

Votre contact à l'OT Anne-Laure Putelat

☎ 06 09 66 78 85

🌐 tourisme-valsdu-dauphine.fr

✉ tourisme@valsdu-dauphine.fr

📘 @valsdu-dauphinetourisme

📷 @tourisme.valsdu-dauphine



Bureau de La Tour du Pin

📍 Les Halles, Place Antonin Dubost
38110 La Tour-du-Pin



Bureau de Pont de Beauvoisin

📍 25, place de la République
38480 Pont-de-Beauvoisin





Photos : Thomas Garcia, Office de Tourisme, Scalp photo - Couvertures ... tria-design.fr ...

Sur les réseaux **#valsdudauphiné**



Réservation en ligne
et Carnet de voyage personnalisé sur :
www.tourisme-valsdudauphine.fr

